

## 屏東縣體育發展中心 函

地址：900屏東市勝利路9號  
聯絡人：羅鳳英  
聯絡電話：(08)7362589#213  
傳真：(08)7364380  
電子信箱：pdc076@oa.pthg.gov.tw

受文者：屏東縣九如鄉九如國民小學

發文日期：中華民國114年7月3日

發文字號：屏體學字第1149002894號

速別：普通件

密等及解密條件或保密期限：

附件：如主旨 (376532900E114900289400-1.docx、376532900E114900289400-2.PDF)

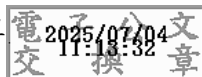
主旨：檢送本府消防局統計近年來曾經或頻繁發生溺水事故高風  
險水域資料1份，請查照。

說明：

- 一、依據本府消防局114年7月2日屏消救字第1148006272號函辦理。
- 二、請各校運用學校網站文宣及電子媒體等多元方式實施宣導。

正本：各高國中、各國小

副本：本中心學校體育組



## 屏東縣政府消防局統計109年曾發生溺水事故水域

所轄鄉鎮別	曾發生溺水事故地點
三地門鄉	海神瀑布
內埔鄉	萬巒大橋下
佳冬鄉	林邊溪近佳冬鄉焰溫村段
來義鄉	白鷺橋附近溪谷
屏東市	高屏大橋上屏東往高雄方向
恆春鎮	大灣沙灘、白沙灣海灘2號出口、香蕉灣外海
琉球鄉	漁福漁港、美人洞海域、杉福漁港
新園鄉	港東2號橋下
泰武鄉	武潭瀑布
滿州鄉	港口溪
霧台鄉	神山瀑布
東港鎮	鎮海公園附近海域
合計	16處

## 屏東縣政府消防局統計110年曾發生溺水事故水域

所轄鄉鎮別	曾發生溺水事故地點
枋寮鄉	枋寮漁港
九如鄉	武洛溪
來義鄉	鴛鴦瀑布
屏東市	高屏大橋、萬年溪(屏東市游泳池旁)、萬年溪(建國路與自立南路上橋墩)、牛稠溪
恆春鎮	南灣、後壁湖出水口
琉球鄉	大福漁港、杉福漁港、花瓶岩
泰武鄉	萬安親水公園
東港鎮	華僑市場、大鵬灣出海口、龍港大橋
合計	16處

## 屏東縣政府消防局統計111年曾發生溺水事故水域

所轄鄉鎮別	曾發生溺水事故地點
瑪家鄉	牛角灣溪
枋寮鄉	枋寮漁港
車城鄉	海口港
枋山鄉	楓港溪出海口
屏東市	高屏大橋
恆春鎮	後壁湖、小峇里島沙灘
琉球鄉	杉福漁港、大福漁港、烏鬼洞
東港鎮	東港溪出海口、東港大橋下、鎮海公園、海事高職後方、大鵬灣(南平路)、大鵬灣(牛埔疏洪橋)、大鵬灣(跨海大橋)、大鵬灣(落日灣)
合計	18處

## 屏東縣政府消防局統計112年曾發生溺水事故水域

所轄鄉鎮別	曾發生溺水事故地點
屏東市	高屏溪
霧台鄉	飛龍瀑布
來義鄉	阿樂岸溪
東港鎮	東港溪
林邊鄉	海巡署崎峰安檢所旁
琉球鄉	大福漁港、杉福漁港、花瓶岩
新園鄉	高屏溪、東港鎮進德大橋鹽埔端
合計	10處

## 屏東縣政府消防局統計113年曾發生溺水事故水域

所轄鄉鎮別	曾發生溺水事故地點
屏東市	牛稠溪
瑪家鄉	射鹿溪、牛角灣溪
枋寮鄉	枋寮漁港
枋山鄉	枋山鄉沿海
車城鄉	滿豐漁場外海
滿洲鄉	界碑
恆春鎮	核三廠出水口水域、小灣、船帆石 合界、後壁湖出水口
合計	12處

## 屏東縣政府消防局統計114年曾發生溺水事故水域

所轄鄉鎮別	曾發生溺水事故地點
屏東市	高屏溪、萬年溪
瑪家鄉	隘寮南溪
三地門鄉	海神宮
東港鎮	大鵬灣、東港溪出海口
琉球鄉	白沙尾漁港、花瓶岩海域
枋寮鄉	枋寮漁港
恆春鎮	核三廠出水口水域、南灣
合計	11處

截至114年6月30日止

## 屏東縣政府消防局 函

地址：90060屏東縣屏東市忠孝路226號  
聯絡人：吳志男  
聯絡電話：08-7662911#5314  
傳真：08-7335185  
電子信箱：nan@ptfire.gov.tw

受文者：屏東縣體育發展中心

發文日期：中華民國114年7月2日  
發文字號：屏消救字第1148006272號  
速別：普通件  
密等及解密條件或保密期限：  
附件：如主旨 (376531900C114800627200-1.docx)

主旨：檢送統計近年來曾經或頻繁發生溺水事故高風險水域資料  
1份，為維護民眾水域遊憩安全，請各單位加強防溺宣  
導，請查照。

說明：

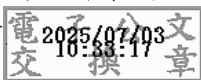
- 一、依據本局114年6月30日屏消指字第1148005680號函辦理。
- 二、為維護民眾水域遊憩安全，請各單位於轄區河川、水塘、大圳、海岸等曾經發生事故或易發生危險之水域，於適當處所設立中、英文或多國語言警告標示牌及簡易救生器材，且檢視已設立之警告標示牌及簡易救生器材是否勘用並維護保養，以確保民眾水域遊憩安全。
- 三、請各水域主管機關、各鄉鎮市公所及本局各分隊於曾經發生事故或易發生危險之地點或處所實施水上活動安全宣導及各項因應作為，並運用網站文宣及電子媒體等實施宣導。

正本：經濟部水利署第七河川分署、交通部觀光署茂林國家風景區管理處、交通部觀光署大鵬灣國家風景區管理處、內政部國家公園署墾丁國家公園管理處、屏東縣政府水利處、屏東縣政府交通旅遊處、屏東縣體育發展中心、屏東縣政府教育處、屏東縣政府傳播暨國際事務處、屏東縣海洋及漁業事務管理所、農業部農田水利



署屏東管理處、屏東縣屏東市公所、屏東縣長治鄉公所、屏東縣里港鄉公所、屏東縣鹽埔鄉公所、屏東縣九如鄉公所、屏東縣麟洛鄉公所、屏東縣高樹鄉公所、屏東縣瑪家鄉公所、屏東縣三地門鄉公所、屏東縣霧臺鄉公所、屏東縣潮州鎮公所、屏東縣內埔鄉公所、屏東縣萬丹鄉公所、屏東縣萬巒鄉公所、屏東縣竹田鄉公所、屏東縣泰武鄉公所、屏東縣來義鄉公所、屏東縣新埤鄉公所、屏東縣東港鎮公所、屏東縣新園鄉公所、屏東縣崁頂鄉公所、屏東縣林邊鄉公所、屏東縣南州鄉公所、屏東縣琉球鄉公所、屏東縣枋寮鄉公所、屏東縣春日鄉公所、屏東縣佳冬鄉公所、屏東縣恆春鎮公所、屏東縣滿州鄉公所、屏東縣枋山鄉公所、屏東縣車城鄉公所、屏東縣獅子鄉公所、屏東縣牡丹鄉公所、本局各大、分隊

副本：本局核子事故應變及災害搶救科



裝

訂

線



## 屏東縣政府消防局統計109年曾發生溺水事故水域

所轄鄉鎮別	曾發生溺水事故地點
三地門鄉	海神瀑布
內埔鄉	萬巒大橋下
佳冬鄉	林邊溪近佳冬鄉焰溫村段
來義鄉	白鷺橋附近溪谷
屏東市	高屏大橋上屏東往高雄方向
恆春鎮	大灣沙灘、白沙灣海灘2號出口、香蕉灣外海
琉球鄉	漁福漁港、美人洞海域、杉福漁港
新園鄉	港東2號橋下
泰武鄉	武潭瀑布
滿州鄉	港口溪
霧台鄉	神山瀑布
東港鎮	鎮海公園附近海域
合計	16處

## 屏東縣政府消防局統計110年曾發生溺水事故水域

所轄鄉鎮別	曾發生溺水事故地點
枋寮鄉	枋寮漁港
九如鄉	武洛溪
來義鄉	鴛鴦瀑布
屏東市	高屏大橋、萬年溪(屏東市游泳池旁)、萬年溪(建國路與自立南路上橋墩)、牛稠溪
恆春鎮	南灣、後壁湖出水口
琉球鄉	大福漁港、杉福漁港、花瓶岩
泰武鄉	萬安親水公園
東港鎮	華僑市場、大鵬灣出海口、龍港大橋
合計	16處

## 屏東縣政府消防局統計111年曾發生溺水事故水域

所轄鄉鎮別	曾發生溺水事故地點
瑪家鄉	牛角灣溪
枋寮鄉	枋寮漁港
車城鄉	海口港
枋山鄉	楓港溪出海口
屏東市	高屏大橋
恆春鎮	後壁湖、小峇里島沙灘
琉球鄉	杉福漁港、大福漁港、烏鬼洞
東港鎮	東港溪出海口、東港大橋下、鎮海公園、海事高職後方、大鵬灣(南平路)、大鵬灣(牛埔疏洪橋)、大鵬灣(跨海大橋)、大鵬灣(落日灣)
合計	18處

## 屏東縣政府消防局統計112年曾發生溺水事故水域

所轄鄉鎮別	曾發生溺水事故地點
屏東市	高屏溪
霧台鄉	飛龍瀑布
來義鄉	阿樂岸溪
東港鎮	東港溪
林邊鄉	海巡署崎峰安檢所旁
琉球鄉	大福漁港、杉福漁港、花瓶岩
新園鄉	高屏溪、東港鎮進德大橋鹽埔端
合計	10處

## 屏東縣政府消防局統計113年曾發生溺水事故水域

所轄鄉鎮別	曾發生溺水事故地點
屏東市	牛稠溪
瑪家鄉	射鹿溪、牛角灣溪
枋寮鄉	枋寮漁港
枋山鄉	枋山鄉沿海
車城鄉	滿豐漁場外海
滿洲鄉	界碑
恆春鎮	核三廠出水口水域、小灣、船帆石 合界、後壁湖出水口
合計	12處

## 屏東縣政府消防局統計114年曾發生溺水事故水域

所轄鄉鎮別	曾發生溺水事故地點
屏東市	高屏溪、萬年溪
瑪家鄉	隘寮南溪
三地門鄉	海神宮
東港鎮	大鵬灣、東港溪出海口
琉球鄉	白沙尾漁港、花瓶岩海域
枋寮鄉	枋寮漁港
恆春鎮	核三廠出水口水域、南灣
合計	11處

截至114年6月30日止